

Bastelanleitung

Deine eigene Porsche Seife gießen

Gründliches Händewaschen ist wichtig! Und macht mit Porsche Seife gleich viel mehr Spaß. Lass uns zusammen Seife gießen!

Für die Seife benötigst du:

- Gießseife transparent, ökologisch abbaubar
- Lebensmittel- oder Seifenfarbe, hautverträglich
- Duftöl, idealerweise naturrein
- Optional: Geschenkverpackung

Als Werkzeug hilft dir:

- Eiswürfelform, z.B. 911 Carrera Design
Schau mal hier: [Porsche Driver's Selection](#)
- Kleiner Messbecher und Rührlöffel
- Mikrowellengeeignete Schüssel (alternativ: Wasserbad)
- Arbeitsplatz mit abwischbarer Unterlage

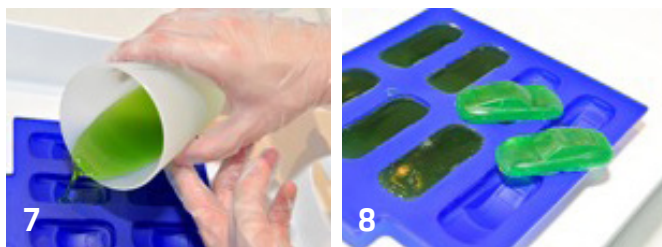
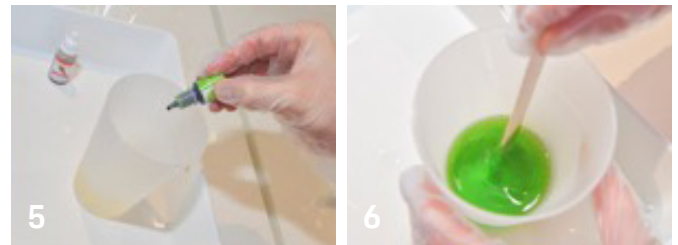


Schritt 1:

- Schneide als erstes mit einem Draht oder einem Messer ein Stück Seife ab (1).
- Frage hierbei deine Eltern um Hilfe und lege es in die mikrowellengeeignete Schüssel (2).
- Lass das Stück Seife in der Mikrowelle (alternativ: Wasserbad) schmelzen. Die Temperatur sollte dabei 50 Grad nicht übersteigen (3).
- Nimm die Schüssel anschließend vorsichtig mit einem Topflappen wieder aus der Mikrowelle.
- Gieße die Seife vorsichtig in den kleinen Messbecher (4).

Schritt 2:

- Wähle aus den verschiedenen Farben und Duftölen: Wie soll deine Porsche Seife aussehen und riechen? Achtung! Weniger ist mehr – dosiere wenige Tropfen Farbe und Öl (5).
- Verrühre die Farbe und das Duftöl mit dem Rührlöffel im Messbecher (6).



Schritt 3:

- Vermische alles gründlich. Gieße dann die flüssige Seife langsam in die Eiswürfelform (7).
- Lass die Seife nun bei Raumtemperatur abkühlen (8). Nach ca. 60-90 Minuten (je nach Größe der Eiswürfelrahmen) kannst du die einzelnen Seifenstücke vorsichtig herausdrücken.

Wenn du möchtest, kannst du die Seife anschließend noch schön verpacken und an deine Familie und Freunde verschenken.

Viel Spaß beim Händewaschen!